



給食室前のキンモクセイがいい香りを放ち、秋の深まりを感じる季節となりました。6年生が修学旅行の時には、6年生に代わり、委員会活動を行ったり、6年生の担当になっている清掃場所まで掃除をしたり、高学年としての自覚をもって行動することができました。高学年として、成長している子供たちに、頼もしさを感じました。

11月は、作品展、青空教室、学びの集い、芸術にふれる会など、さまざまな行事が予定されています。現在、学びの集いに向けて、各学級では発表準備を進めています。一人一人が目標をもって取り組めるよう励ましていきますので、ご家庭での声掛けもよろしくお願いします。

また、朝晩ぐっと冷え込むようになり、体調を崩す子が増えました。さまざまな行事に万全の体調で参加できますよう、お子さんの体調管理もよろしくお願いします。

## 11月の行事予定



月	火	水	木	金
<b>3</b> 文化の日	<b>4</b> 朝会 クラブ⑥(3年見学) 歯みがきカレンダー 配付 下校 15:35	<b>5</b> 下校 14:40	<b>6</b> ☆学校諸会費振替日 下校 15:20	<b>7</b> 作品展搬入 下校 14:40
<b>10</b> ペア活動週間 花まるテスト 練習問題用紙配付 下校 14:40	<b>11</b> 青空教室 委員会活動 下校 15:20	<b>12</b> 歯みがきカレンダー 提出日 3時間授業給食なし 下校 11:30 ☆3組 5時間授業 (お弁当) 下校 15:20	<b>13</b> 下校 15:20	<b>14</b> 下校 14:40
<b>17</b> 特別日課5時間 下校 13:45	<b>18</b> ☆学校諸会費振替 予備日 下校 15:20	<b>19</b> 学びの集い 下校 14:40	<b>20</b> 食品ロス削減 出前講座 QUテスト 下校 15:20	<b>21</b> 避難訓練(防犯) 下校 14:40
<b>24</b> 振替休日	<b>25</b> 花まるテスト (算数・漢字) 下校 15:20	<b>26</b> 月曜日課 下校 14:40	<b>27</b> 芸術にふれる会 下校 15:20	<b>28</b> お弁当の日 下校 14:40

### 「学びのつどい」について

11月19日(水)に、児童会行事で「学びのつどい」が予定されています。今までの学習を生かして、学んだことを分かりやすく、また楽しく伝えるお店を開きます。

今年度も、昨年同様、前半後半に分かれて、他の学年や学級のお店を回ったり、自分の学級のお店の運営をしたりします。都合がつかましたら、是非、保護者の方もお子さんが頑張っている様子を参観しにいらしてください。(お子さんが、前半・後半どちらを担当するのかなど、詳細は各学級の学級便りでお知らせします。)

# 11月の学習計画

国語	<ul style="list-style-type: none"> <li>・浦島太郎</li> <li>・和語・漢語・外来語</li> <li>・固有種が教えてくれること</li> <li>・自然環境を守るために</li> <li>・カンジエ博士の暗号解読</li> </ul> 	図画工作	<ul style="list-style-type: none"> <li>・のそいてみると</li> <li>・ほり進めて刷り重ねて</li> </ul> 
書写	<ul style="list-style-type: none"> <li>・席書コンクール「成長」</li> <li>・用紙にあった文字の大きさ「飛行」</li> </ul>	音楽	<ul style="list-style-type: none"> <li>・日本の音楽</li> <li>・豊かな表現</li> </ul>
算数 ☆下の教科書	<ul style="list-style-type: none"> <li>・分数のたし算とひき算</li> <li>・分数と小数・整数</li> <li>・割合（１）</li> <li>・図形の面積</li> </ul>	体育	<ul style="list-style-type: none"> <li>・体力を高める運動（持久走）</li> <li>・ベースボール型（ティーボール）</li> <li>・ネット型（ソフトバレーボール）</li> </ul>
社会	<ul style="list-style-type: none"> <li>・自動車をつくる工業</li> <li>・工業生産を支える運輸と貿易</li> <li>・これからの工業生産とわたしたち</li> </ul>	家庭科	<ul style="list-style-type: none"> <li>・ミシンで楽しくソーイング</li> <li>・食べて元気に</li> </ul>
理科	<ul style="list-style-type: none"> <li>・もののとけ方</li> <li>・流れる水のはたらき</li> <li>・川と災害</li> </ul>	学活	<ul style="list-style-type: none"> <li>・学びのつどいを盛り上げよう</li> <li>・人間関係プログラム</li> </ul>
外国語	<ul style="list-style-type: none"> <li>・Let's go to the zoo.</li> <li>・At a restaurant.</li> </ul>	道徳	<ul style="list-style-type: none"> <li>・治せない病気を治すために</li> <li>・ドッジボールを100倍楽しくする方法</li> <li>・光輝の告白</li> </ul>

## お知らせとお願い

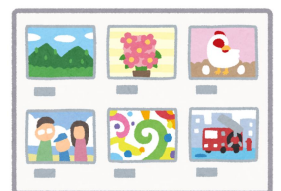
### 〈登下校の服装について〉

寒い日は、手袋とネックウォーマー等を着用しても構いません。また、学校内では、体育着の上に着る防寒着は腰丈程度のものでお願いします。



### 〈町作品展があります〉

- ・日時 11月8日（土）9日（日）
  - ・時間 9：10～16：30
  - ・場所 函南町文化センター 多目的ホール
- 絵画、工作、書写の代表児童の作品を、展示します。（出品者の名前は、学級便りでお知らせします。）函南小学校以外の学校の作品も展示されていますので、ご都合のつく方は、是非お子さんと足を運んでください。



### 〈青空教室について〉

11月11日（火）に、青空教室で動物を用いた堤防除草について学びます。ヤギ、ヒツジ、馬とふれ合うため、動物アレルギーのお子さんがいましたら、学校へご連絡をお願いします。

### 〈芸術にふれる会について〉

11月27日（木）に、劇団による芸術にふれる会があります。狂言を観覧します。

### 〈花まるテストについて〉

11月25日（火）に漢字、算数の花まるテストを行います。今回から、一律の合格点ではなく、自分の目標点数を設定して、練習に取り組みます。練習問題は、2週間前より配付しますので、自主的に学習に取り組めるとよいと思います。

（14日、21日の自主学習は、花まるプリント（漢字・計算）になります。）

漢字は、同じ問題を実施します。（25問）計算は、問題を替えての出題になります。

